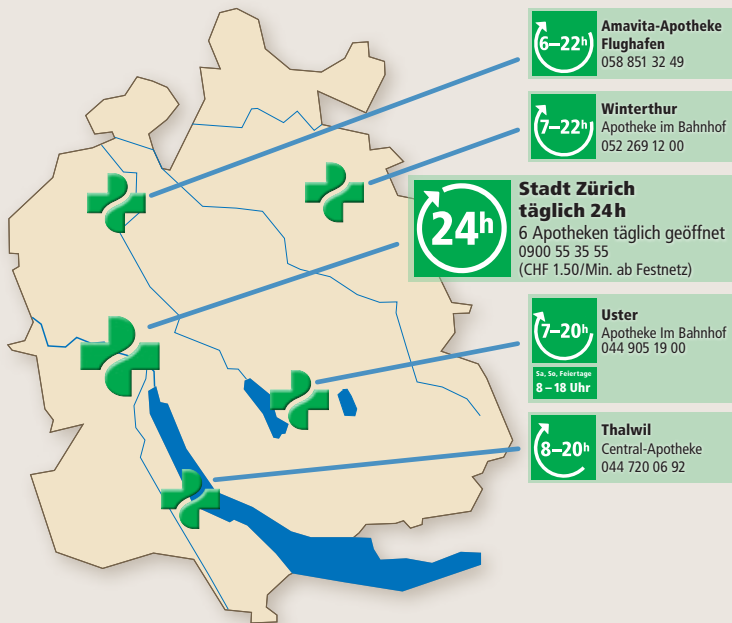


Notdienst-Apotheken Kanton Zürich

Beratungs- und Notfall-Nummer **0900 55 35 55** (CHF 1.50/Min. ab Festnetz).
Sie werden direkt mit einer Notdienst-Apotheke verbunden.



PharmaTaxi

Sind Sie bettlägerig? Können Sie nicht auf Angehörige oder Nachbarschaftshilfe zählen?
Benötigen Sie ein Medikament dringend nachts, an einem Sonn- oder Feiertag? Kein Problem!
Anruf: 0900 55 35 55 (CHF 1.50/Minute ab Festnetz)

PharmaTaxi liefert ausserhalb der Öffnungszeit der lokalen Apotheken im ganzen Kanton
Medikamente auf ärztliche Verordnung direkt ans Krankenbett – kostenlos. Ohne ärztliche
Verordnung Kostendeckungsbeitrag: Lieferungen in Winterthur und Zürich CHF 30.–, übriges
Kantonsgebiet CHF 50.–.

Weitere Apotheken, die 365 Tage geöffnet sind:

Amavita-Apotheke Wädenswil, Sonn- und Feiertage 10–12 Uhr

Adler-Apotheke Winterthur, Sonn- und Feiertage 11–16 Uhr

Topwell-Apotheke Bahnhof Enge Zürich, Sonn- und Feiertage 10–18 Uhr



Jederzeit und überall die nächste
Apotheke auf Ihrem iPhone!

Anwendung gratis auf App Store verfügbar



Bitte aufbewahren!

Wichtige Telefonnummern Kanton Zürich

Ärztlicher Notfalldienst: 044 421 21 21 oder amtliche Publikationsorgane

Sanitätsnotruf: **144** • Feuerwehr: **118** • Polizei: **117** • Vergiftungsfälle: **145**

Beratungs- und Notfallnummer 0900 55 35 55 (CHF 1.50/Minute ab Festnetz)

Sie werden direkt mit einer Notdienst-Apotheke verbunden.



Gültig ab 01.01.2011



Weitere Informationen:

www.avkz.ch • www.apo-zuerich.ch • www.pharmataxi.ch